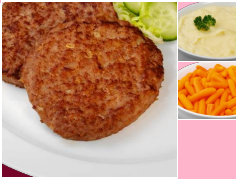


Menülinie 1

Montag 02.03.



Rinderhacksteak
Kartoffelpüree
Fingermöhren "naturell"

G, G1, Ei, M, Me, La

Donnerstag 05.03.



Reis-Pfanne mit Fischnuggets

Fi, S, Sn

Menülinie 2

Montag 02.03.



Hörnchen-Nudeln
Soße "Balkan Art"
Grillgemüse "Mediterraner Art"

G, G1

Donnerstag 05.03.



Knusprige Rösti-Sticks
Salat / Rohkost *
Kräuterquark (20%) *

₃

März 2026 09.03. - 15.03.

Menülinie 1

Montag 09.03.



Kartoffelsuppe Holsteiner Art
Baguette

M, Me, La, S20

Donnerstag 12.03.



Kartoffelklöße
Putengeschnetzeltes in Soße

Ei, M, Me, La, G, G1, S, Sn

Menülinie 2

Montag 09.03.



Spiralnudeln
Tomaten-Mozzarella-Soße
Parmesan-Käse

G, G1, M, Me, La

Donnerstag 12.03.



Risotto "Pomodoro"
Grillgemüse "Mediterraner Art"


M, Me, La

Menülinie 1

Montag 16.03.



Schlemmerfilet "Toskana Art"
Langkornreis
Tomatensoße alla Italia
Salat *

 Fi, M, Me, La, S

Donnerstag 19.03.



Hähnchenspieß
Pommes frites
Erbsen und Möhren "naturell"



Menülinie 2

Montag 16.03.



Power Flower Pasta für Kinder
Kohlrabigemüse in Soße

G, G1, G4, M, Me, La

Donnerstag 19.03.



Tortelloni-Gratin "Tomate"

G, G1, Ei, M, Me, La

Menülinie 1

Montag 23.03.




Pan. Putenschnitzel
Kartoffelspalten mit Schale
Salat *

 G, G1

Donnerstag 26.03.



Spaghetti aus Hartweizengrieß
Käsesoße "Carbonara Art"

 G, G1, M, Me, La, S20, 3

Menülinie 2

Montag 23.03.



Gemüsecurry
Langkornreis

Sn

Donnerstag 26.03.



Erbsensuppe "vegetarisch"
Baguette

S

März 2026 02.03. - 08.03.

Allergeninformationen

Menülinie 1

Menülinie 2

Mo
02.03.

32040 Rinderhacksteak
Enthält: **(G)Gluten , (G1)Weizen , (Ei)Eier**
23802 Kartoffelpüree
Enthält: **(M)Milch , (Me)Milcheiweiß , (La)Laktose**
32794 Fingermöhren "naturell"
Enthält: keine Allergene gemäß LMIV

Do
05.03.

32322 Reis-Pfanne mit Fischnuggets
Enthält: **(Fi)Fisch , (S)Sellerie , (Sn)Senf**

32884 Hörnchen-Nudeln
Enthält: **(G)Gluten , (G1)Weizen**
24702 Soße "Balkan Art"
Enthält: keine Allergene gemäß LMIV
32727 Grillgemüse "Mediterraner Art"
Enthält: keine Allergene gemäß LMIV

56819 Knusprige Rösti-Sticks
Enthält: keine Allergene gemäß LMIV
EZ1010 Salat / Rohkost
Enthält: *
EZ0032 Kräuterquark (20%)
Enthält: *

März 2026 09.03. - 15.03.

Allergeninformationen

Menülinie 1

Menülinie 2

Mo
09.03.

23628Kartoffelsuppe Holsteiner Art
Enthält: **(M)Milch , (Me)Milcheiweiß , (La)Laktose , (S)Sellerie**
KA00003Baguette
Enthält: keine Allergene gemäß LMIV

32840Spiralnudeln
Enthält: **(G)Gluten , (G1)Weizen**
32571Tomaten-Mozzarella-Soße
Enthält: **(M)Milch , (Me)Milcheiweiß , (La)Laktose**
KA00011Parmesan-Käse
Enthält: keine Allergene gemäß LMIV

Do
12.03.

32804Kartoffelklöße
Enthält: **(Ei)Eier , (M)Milch , (Me)Milcheiweiß , (La)Laktose**
23432Putengeschnetzeltes in Soße
Enthält: **(G)Gluten , (G1)Weizen , (M)Milch , (Me)Milcheiweiß , (La)Laktose , (S)Sellerie , (Sn)Senf**

32859Risotto "Pomodoro"
Enthält: **(M)Milch , (Me)Milcheiweiß , (La)Laktose**
32727Grillgemüse "Mediterraner Art"
Enthält: keine Allergene gemäß LMIV

Menülinie 1

Menülinie 2

Mo
16.03.

- 32476 Schlemmerfilet "Toskana Art"
Enthält: **(Fi)Fisch , (M)Milch , (Me)Milcheiweiß , (La)Laktose**
- 32834 Langkornreis
Enthält: keine Allergene gemäß LMIV
- 32578 Tomatensoße alla Italia
Enthält: **(S)Sellerie**
- EZ0153 Salat
Enthält: *

Do
19.03.

- 32422 Hähnchenspieß
Enthält: keine Allergene gemäß LMIV
- 56837 Pommes frites
Enthält: keine Allergene gemäß LMIV
- 32786 Erbsen und Möhren "naturell"
Enthält: keine Allergene gemäß LMIV

- 32745 Power Flower Pasta für Kinder
Enthält: **(G)Gluten , (G1)Weizen , (G4)Hafer , (M)Milch , (Me)Milcheiweiß , (La)Laktose**
- 23708 Kohlrabigemüse in Soße
Enthält: **(M)Milch , (Me)Milcheiweiß , (La)Laktose**
- 23344 Tortelloni-Gratin "Tomate"
Enthält: **(G)Gluten , (G1)Weizen , (Ei)Eier , (M)Milch , (Me)Milcheiweiß , (La)Laktose**

März 2026 23.03. - 26.03.

Allergeninformationen

Menülinie 1

Menülinie 2

Mo
23.03.

32427 Pan. Putenschnitzel
Enthält: **(G)Gluten , (G1)Weizen**

32819 Kartoffelspalten mit Schale
Enthält: keine Allergene gemäß LMIV

EZ0153 Salat
Enthält: *

24703 Gemüsecurry
Enthält: **(Sn)Senf**

32834 Langkornreis
Enthält: keine Allergene gemäß LMIV

Do
26.03.

23847 Spaghetti aus Hartweizengrieß
Enthält: **(G)Gluten , (G1)Weizen**

23587 Käsesoße "Carbonara Art"
Enthält: **(G)Gluten , (G1)Weizen , (M)Milch , (Me)Milcheiweiß , (La)Laktose , (S)Sellerie**

23630 Erbsensuppe "vegetarisch"
Enthält: **(S)Sellerie**

KA00003 Baguette
Enthält: keine Allergene gemäß LMIV